

MODEL HOUSE  
A1

Model House



Bath room

バスルーム

ウッディなお家の中に少し違ったテイストの壁紙でアレンジしてみました。明るい声が聞こえて来そうですね。バスルームの収納もバッチリ!です。

ハイドア

今回の見どころ①ハイドアは広く高く見せる効果があるとか。そして、スペースがあれば収納あり。



High door



Kitchen

キッチン

キッチンは少し落ち着いたダークカラーにしました。キッチンからリビングを見渡せお子様の勉強姿も確認できます。

和室

和室はホワイトウツの扉とナチュラルカラーの畳でほっこりくつろげるスペースに、通気性機能のある扉で閉めていても優しい風や光を取り入れる事もできます。



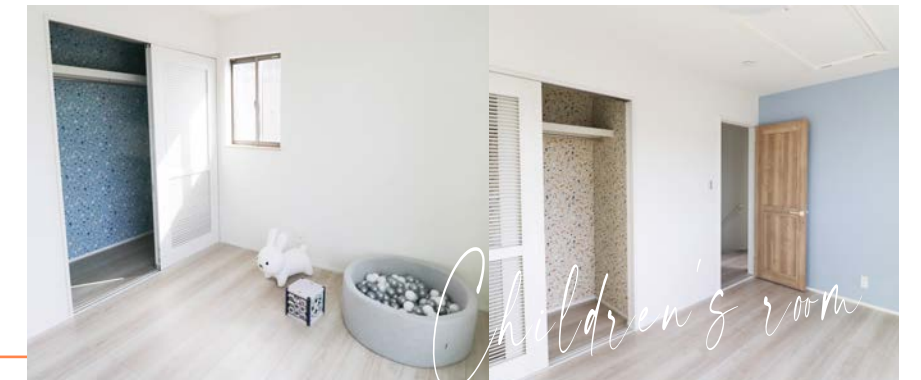
Japanese-style room



Bedroom

寝室

寝室は白を基調とした壁紙で落ち着いたお部屋ですが、奥にあるひろーいクローゼットはお出かけ前に気分が上がるような明るい壁紙にしてみました。そしてスペースがあれば収納棚に。



Children's room

子供部屋

なんてかわいい子供部屋なのでしょう。勉強机を置く場所の壁紙をブルーにしました。集中力がアップするとか。クローゼットには通気性のある扉にしクローゼットの中の壁紙カラーを部屋ごとに変えてみました。



Work space

ワークスペース

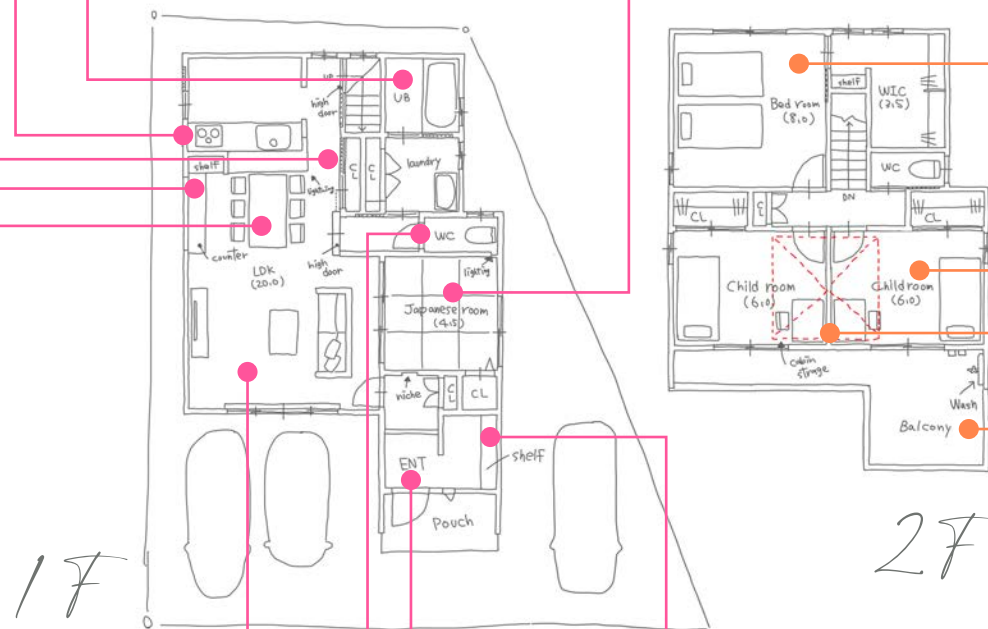
ダイニングテーブル横にはstudy・work spaceもあります。



Dining

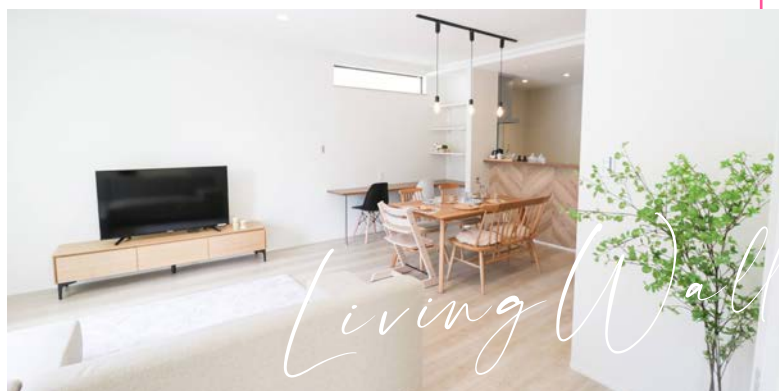
ダイニング

家族が集まりたくなる場所になるようウッドを基調とした温かいダイニングに。



1F

2F



Living Wall

リビング

南に面した明るい広々リビングは約20帖! 大きなコーナーソファをおいてもまだまだゆったり♪



Toilet

トイレ

1階のトイレはお客様用として アカシカ住宅恒例間接照明で。異空間のような壁紙が光を感じてさらに魅せる空間に。



Entrance

玄関

玄関に入るとお家にかたどったかわいいニッチが鍵をおくスペースや季節のお花を飾ってもいいですね。



Dirt floor

土間

好評な土間収納。今回も人気のハンガーパイプをつけました!

小屋裏収納

アカシカ住宅のいいところ! 小屋裏収納!!! 今回はすごく広いですよ。



Cabin Storage



Balcony

バルコニー

今回の見どころ②バルコニー5帖の広さがありポップアップテントを張ってティータイムや夜にはお星様を眺めたり用途色々楽しめます。