

MODEL HOUSE  
B24

Model House



Bath room

**バスルーム**  
清潔感のある広々としたバスルームは、お手入れもしやすいゆとりある空間に。



Wash room

**洗面室**  
清潔感のあるベビーブルーの壁紙で仕上げました。少しでも共有スペースを使いやすくする為に出し入れのしやすい収納棚を設けました。



Kitchen

**キッチン**  
ウッドスタイルにブラックパーツでかっこよさを引き立て「魅せるキッチン」に、床はモルタル調フロアタイルを使用し、自慢のキッチンです。お子様と並んでも広々使えるサイズでおしゃれなキッチンで料理が楽しめます。



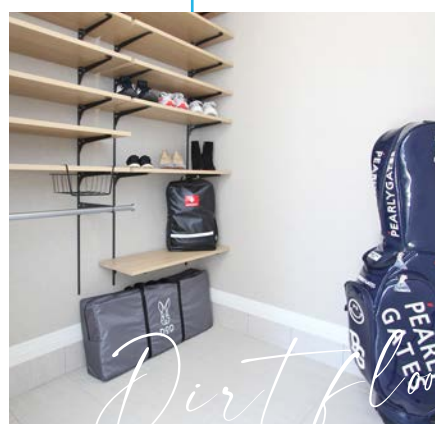
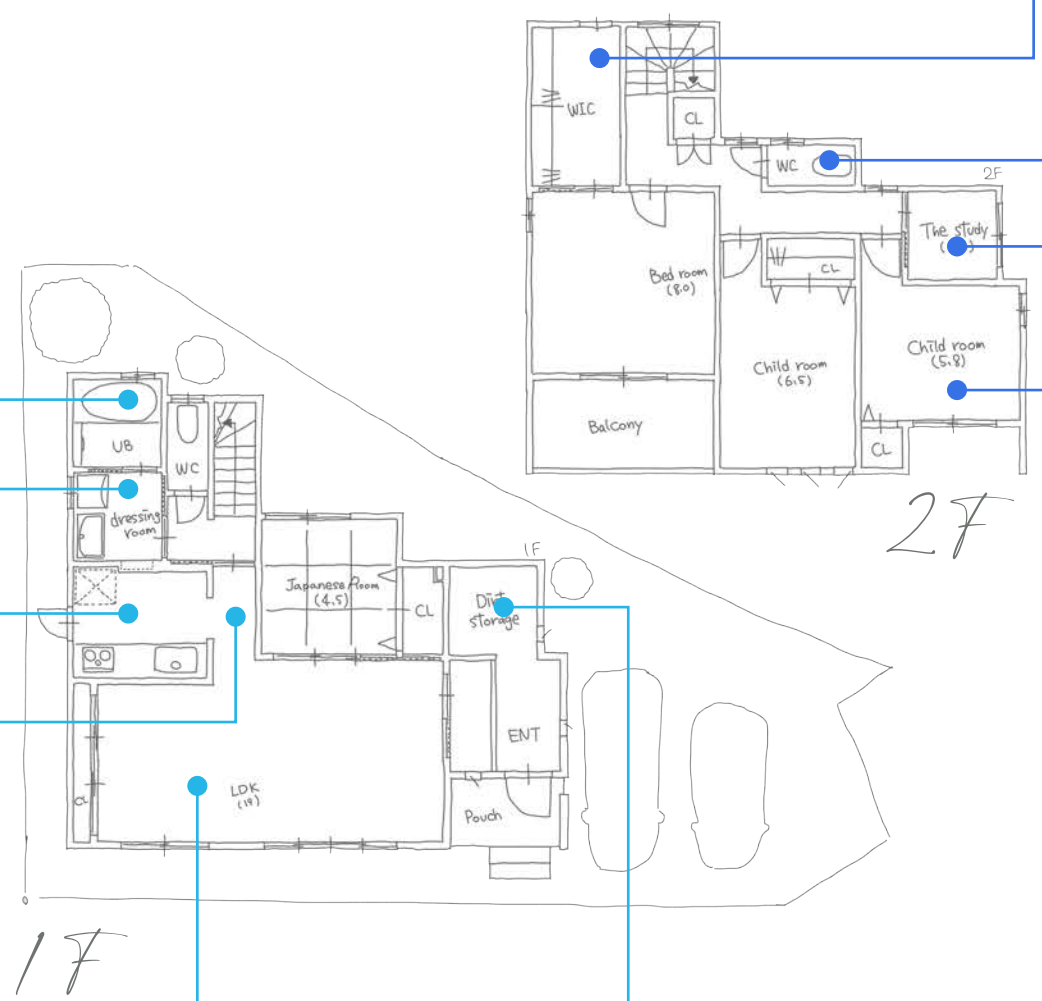
Wall

**キッチン横壁**  
押しピンで大切な家を傷つけない！壁紙はマグネットが貼れるようになっており、家族のスケジュールやお知らせなどをきれいに管理できます。



Living Wall

**リビング**  
19帖のリビングは幅200cmのソファを置いても十分な広さがある上、4.5帖の和室を全開すると合計約24帖の広さに。リビング壁は、エコカラットの中でも人気のタイル貼りデザイン。リビングはいろんな匂いがあるので消臭機能があっていいですよ。



Dirt

**土間**  
収納力・使いやすさをめちゃくちゃ考えました！濡れた傘やカッパ・長靴をかけるポールをつけました。



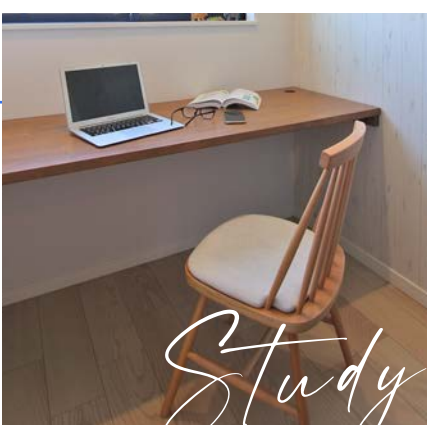
Toilet

**トイレ**  
お客様が使うトイレだけでなく家族が使う2階のトイレだからこそ床柄はヘリンボーンで明るく可愛く仕上げました。



Closet

**WIC**  
アカシカ住宅の必須条件！約3帖のWICは絶対です！アクセントの壁紙も見どころです。



Study

**書斎**  
アカシカの必須条件No.1 これからの時代には必要なリモートワーク・ホビースペース・収納スペースなど、なんでも使えるスペースに！



South facing

**南向きルーム**  
2階の部屋は全室南向き